

- Legende
- Hauptgebäude (berechnet)
 - Nebengebäude
 - Wohngebiet
 - Punkt ohne Orientierungswertüberschreitung
 - Punkt mit Orientierungswertüberschreitung
 - Fassade m. Orientierungswertüberschreitung
 - (12) Objektnummer
 - Fläche
 - Flächenquelle
 - ehemalige Tennishalle (alternative Nutzung)
 - Gewerbegebiet
 - Schule
 - Freifeldpunkt
 - Konflikt-Freifeldpunkt
 - Gebäudereferenzpunkte



Brunnenstraße 10 - 30453 Hannover

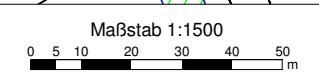
**Stadt Sachsenhagen
9. Änderung B-Plan Nr. 1 "Im Dühlfeld"**

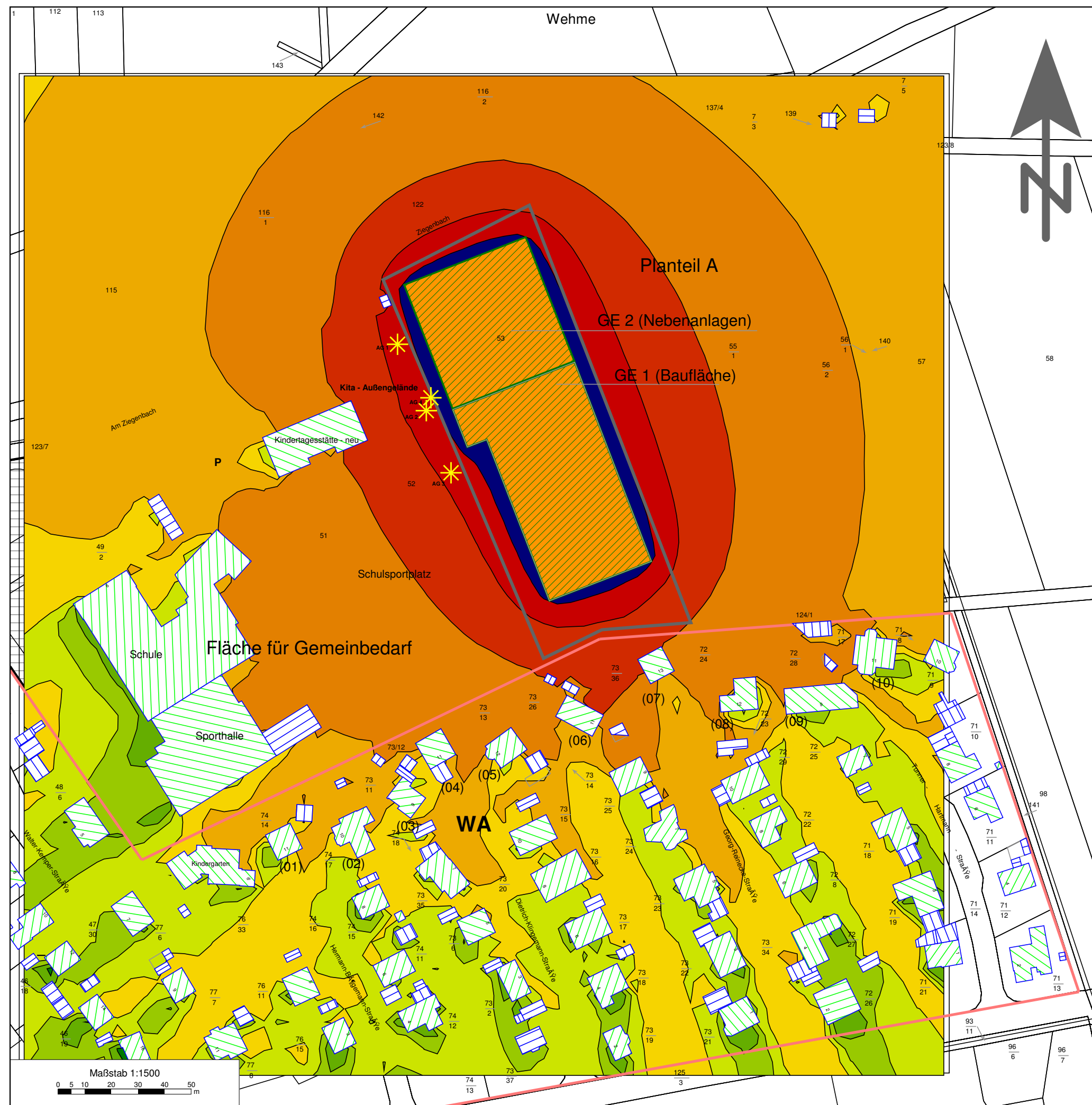
**Schalltechnische Untersuchung
Beurteilung nach TA-Lärm**

Maßstab: 1:1500

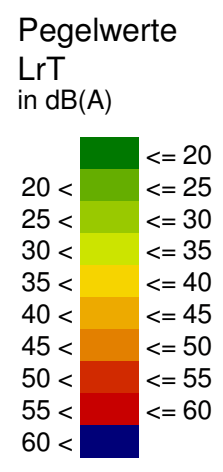
Anlage 3.1

11.08.2017





- Legende**
- Hauptgebäude (berechnet)
 - Nebengebäude
 - Wohngebiet
 - Punkt ohne Orientierungswertüberschreitung
 - Punkt mit Orientierungswertüberschreitung
 - Fassade m. Orientierungswertüberschreitung
 - (12) Objektnummer
 - Fläche
 - Flächenquelle
 - ehemalige Tennishalle (alternative Nutzung)
 - Gewerbegebiet
 - Schule



ba dipl.-ing.
bernd atzpadin

Brunnenstraße 10 - 30453 Hannover

Stadt Sachsenhagen
9. Änderung B-Plan Nr. 1 "Im Dühlfeld"

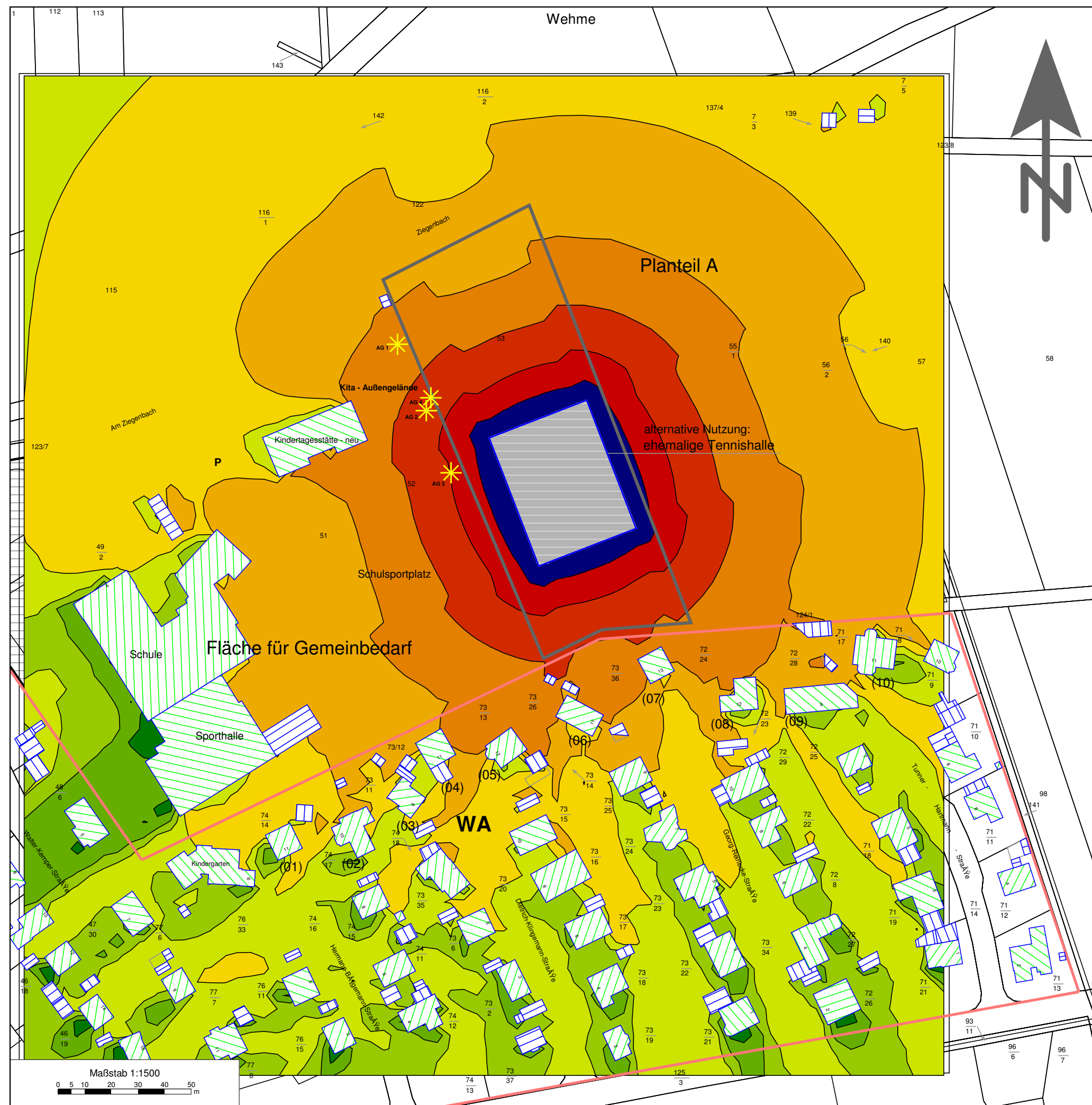
Schalltechnische Untersuchung
Rasterlärmkarte - Fläche tags

Maßstab: 1:1500

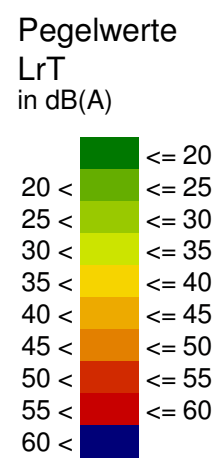
Anlage 3.2

11.08.2017





- Legende
- Hauptgebäude (berechnet)
 - Nebengebäude
 - Wohngebiet
 - Punkt ohne Orientierungswertüberschreitung
 - Punkt mit Orientierungswertüberschreitung
 - Fassade m. Orientierungswertüberschreitung
 - (12) Objektnummer
 - Fläche
 - Flächenquelle
 - ehemalige Tennishalle (alternative Nutzung)
 - Gewerbegebiet
 - Schule



ba dipl.-ing.
bernd atzpadin

Brunnenstraße 10 - 30453 Hannover

**Stadt Sachsenhagen
9. Änderung B-Plan Nr. 1 "Im Dühlfeld"**

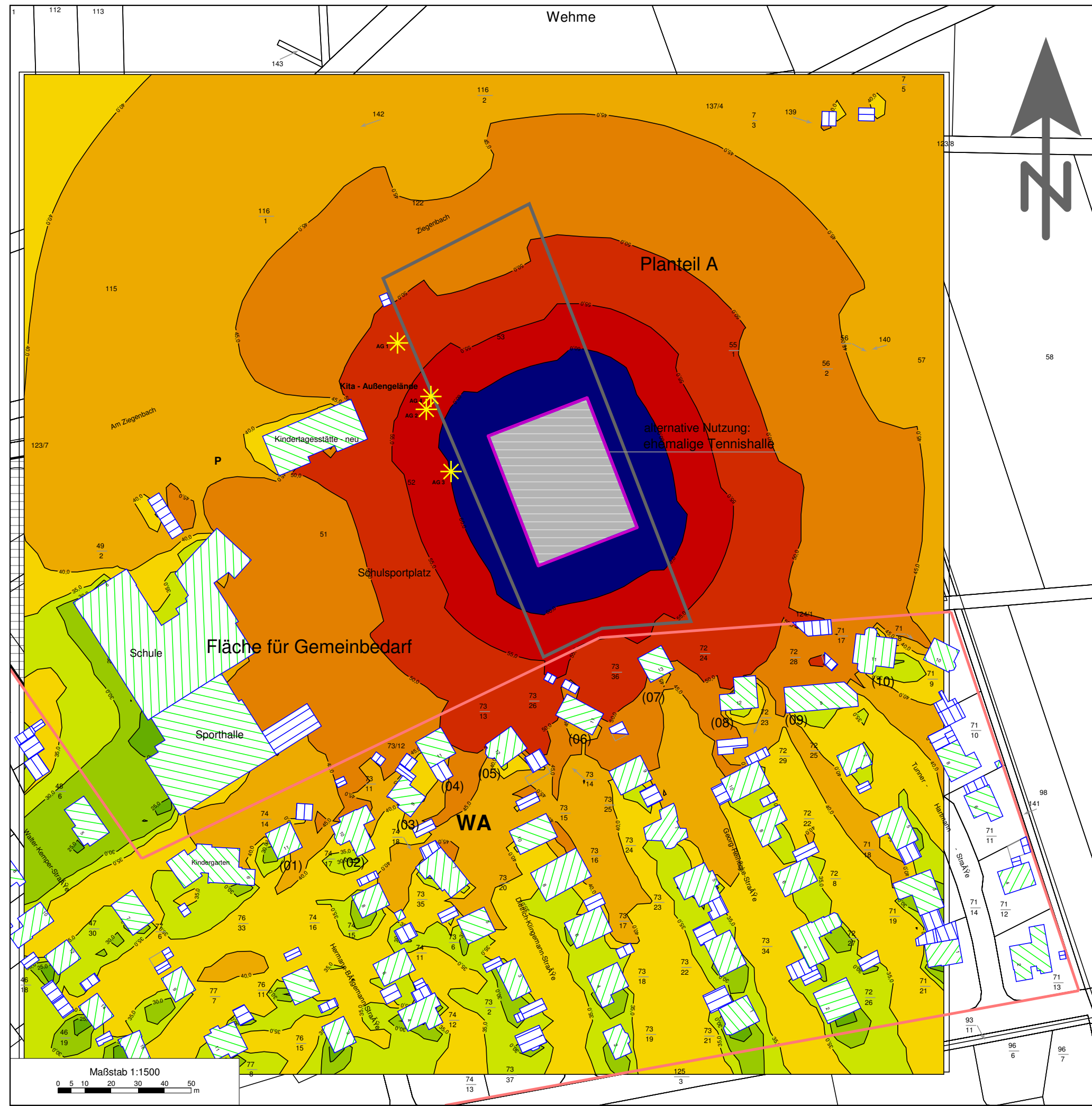
**Schalltechnische Untersuchung
Rasterlärmkarte - Halle (60 dB(A))**

Maßstab: 1:1500

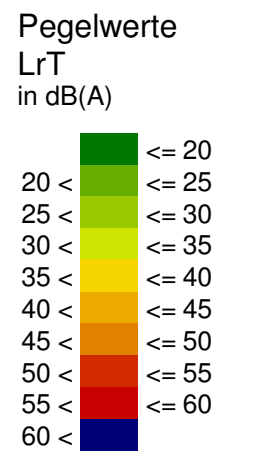
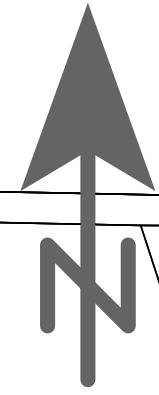
Anlage 3.3

11.08.2017





- Legende
- Hauptgebäude (berechnet)
 - Nebengebäude
 - Wohngebiet
 - Punkt ohne Orientierungswertüberschreitung
 - Punkt mit Orientierungswertüberschreitung
 - Fassade m. Orientierungswertüberschreitung
 - (12) Objektnummer
 - Fläche
 - Flächenquelle
 - ehemalige Tennishalle (alternative Nutzung)
 - Gewerbegebiet
 - Schule
 - Immissionsort
 - Rechengebiet Lärm
 - Allgemeine Wohngebiete
 - Fassade als Quelle



ba dipl.-ing.
bernd atzpadin

Brunnenstraße 10 - 30453 Hannover

Stadt Sachsenhagen
9. Änderung B-Plan Nr. 1 "Im Dühlfeld"

Schalltechnische Untersuchung
Rasterlärmkarte - Halle (65 dB(A))

Maßstab: 1:1500

Anlage 3.4

11.08.2017

